



**ESKILSTUNA**

**Verksamhetsplan**

**Eskilstuna Linden Hockey**

**2020-2021**

## **Verksamhetsplan 2020-2021**

Efter årsmötesbeslut skall dokumentet följas av alla tränare, ledare, spelare och föräldrar engagerade i Linden Hockey. Verksamhetsplanen ger en bild över föreningens mål, uppbyggnad, rollfördelning och riktlinjer. Verksamhetsplanen ska ses som första delen av två. Där föreningens handlingsplan, "Röda tråden", kompletterar detta dokument.

Tränarna inom Linden Hockey skall använda detta dokument och tillhörande handlingsplan (Röda tråden) som hjälpmedel till att kvalitetssäkra den utbildning av hockeyspelare som Linden Hockey bedriver.

Vid eventuella frågor eller tolkningar av policyn skall huvudtränaren i varje lag kontakta Linden Hockeys styrelse eller klubbchef för information.

Linden Hockeys styrelse

# VISION

## Linden Hockey skapar hockeykultur i Eskilstuna.

Med hockeykultur menar vi:

- Proffsiga matcharrangemang som lockar många Eskilstunabor till Sméhallen.
- Stora trupper i våra pojk- och flicklag inom hela verksamheten, vi skall ha den största ungdomsverksamheten i Sörmland.
- Stort intresse för hockey och skridskoåkning, för alla åldrar.
- Junior och seniorlag som strävar efter att nå så högt som möjligt i seriesystemen.
- "Egna produkter" skall utgöra stommen i senior- och juniorlagen, tack vare en långsiktig utbildning på ungdomssidan.

# VÄRDEGRUND

## Linden Hockeys gemensamma värdegrund:

*Så många som möjligt, så länge som möjligt, så bra som möjligt!*

Alla aktiva och ledare skall få chansen att bli så bra som möjligt (utifrån sina individuella förutsättningar) och trivas att delta i vår verksamhet så länge som möjligt.

Glädje och gemenskap är starka drivkrafter för att idrotta. Vi skall bedriva och utveckla all verksamhet så att vi ska kunna ha roligt, må bra och prestera.

Föreningsdemokrati skall råda så att alla medlemmars röst har lika värde. Delaktighet innebär att alla som deltar får vara med och bestämma om, och ta ansvar för, sin verksamhet. Demokrati och delaktighet ska utövas jämställt oavsett bakgrund.

Allas rätt att vara med innebär att alla som vill ska kunna vara med utifrån sina förutsättningar. Alla som vill, oavsett nationalitet, etniskt ursprung, religion, ålder, kön eller sexuell läggning samt fysiska och psykiska förutsättningar, får vara med.

Rent spel och ärlighet är en förutsättning för tävlande på lika villkor. Det innebär att hålla sig inom ramarna för överenskommelser och att utgå från en god etik och moral. Att verka mot fusk, doping och en osund ekonomi, mot mobbning, trakasserier och våld såväl på som utanför idrottsarenan.

# VERKSAMHETSIDÉ

Linden Hockey ska verka inom idrotten ishockey för barn, ungdomar, junior, seniorer och motionärer (både tjejer och killar i alla åldrar).

Verksamheten inom Eskilstuna Linden Hockey skall leda till samhällsnytta. Så utöver att vi följer vår värdegrund och att alla verkligen skall kunna delta i verksamheten så genomför vi aktiviteter som ger föreningen god PR och stärker klubbkänslan och föreningen i stort.

# VERKSAMHETSOMRÅDEN

- Barnverksamhet
- Ungdomsverksamhet
- Juniorverksamhet
- Seniorverksamhet
- Parasport
- Motionsverksamhet
- Inom dessa verksamhetsområden följer vi Svenska Ishockeyförbundets riktlinjer, Idrotten Vill\* och barnkonventionen.

\*Idrotten Vill är Riksidrottsförbundets riktlinjer som alla idrotter skall följa.

## BARN OCH UNGDOMSVERKSAMHETEN

Linden Hockeys riktlinjer och indelningar för barn- och ungdomsverksamheten grundas på Svenska Ishockeyförbundets riktlinjer samt den värdegrund och de målsättningar vår egen förening har. Vår ambition är att föreningen skall ha en stor andel egna produkter av spelare till representationslagen.

## JUNIORVERKSAMHETEN

Linden Hockeys ambition är att varje säsong ha ett J18-lag och ett J20-lag. Vi vill att U16 är en förberedande tid för "elit" där sedan juniorlagen har en ambition att etablera sig i eliten. Detta innebär att lagen spelar i elit eller har en ambition att nå dit.

### Barn, ungdom och juniorverksamheten delas in 4 block:

Block 1 – U6, U7, U8

Block 2 – U9, U10, U11, Flickor B

Block 3 – U12, U13, U14, U15, Flickor A

Block 4 – U16, J18, J20

Under säsongen är målsättningen att lagens tränare träffas minst två gånger i respektive block för att stämma av samarbetet mellan lagen. Äldsta laget i varje block är sammankallande.

## SENIORVERKSAMHETEN

Linden Hockey vill verka för att så många som möjligt från Eskilstuna och närområdet spelar i vårt representationslag. Vårt mål är bli ett etablerat lag i Hockeyettan.

## FLICKHOCKEY

Flickhockeyn är en del av barn- och ungdomshockeyn inom Linden Hockey, föreningen har som målsättning att ha fler flicklag. Just nu finns två lag Flickor A och B men i framtiden vill vi även representeras av AZ samt ett damlag. Linden Hockey vill vara föregångare i satsningen på flick- och damishockeyn. Flickorna ska ges samma förutsättningar som pojkarna gällande istider, faciliteter samt utbildade och skickliga tränare som även har en inriktning mot just flick- och damishockey.

## PARASPORT

Linden Hockey har en målsättning att så många som möjligt ska kunna inkluderas i verksamheten. Därför har vi kälkhockey som är en variant av ishockey för människor med rörelsehinder. Det är dock inget krav på rörelsehinder för att vara aktiv i klubbträningar, däremot i landslag finns kravet på rörelsehinder.

## MOTION

Linden Hockey har en målsättning att få så många vuxna kvar i föreningen så länge som möjligt. Vi ska erbjuda träningsmöjligheter på alla nivåer om underlag och förutsättningar finns. I dagsläget finns tre grupper med skiftande kunskapsnivå och samtliga grupper består av män. Till denna säsong startar vi även upp en fjärde motionsgrupp för kvinnor.

# ÖVERGRIPANDE MÅL

Linden Hockey skall bedriva ishockeyverksamhet för barn och ungdomar:

- Linden Hockeys skall bedriva barn- och ungdomsverksamhet med syfte att ge våra barn- och ungdomar möjlighet att utöva idrotten ishockey så länge som möjligt.
- Linden Hockey skall skapa en verksamhet som utbildar och stimulerar den enskilde spelaren utifrån individens egen ambition. Hög kvalitet och stort engagemang skall erbjudas under hela ungdomstiden där varje spelare i Linden Hockey skall kunna utvecklas till sin maximala nivå.
- Linden Hockey skall ge våra flickor och pojkar en bra uppfostran. Ett bra uppträdande på och utanför rinkens skall få alla i föreningen att känna sig stolta över vår verksamhet och vår förening.
- Linden Hockey skall bedriva en verksamhet där alla är välkomna. Alla individer skall få samma förutsättningar och behandlas lika. Vårt ledarskap utgår ifrån FN:s barnkonvention och RF:s riktlinjer för barn och ungdomsidrott.
- Inom Linden Hockey skall ingen utslagning ske bland barn och ungdomar som vill spela ishockey. Från U16 påbörjar föreningen bedriva elitförberedande verksamhet. Det innebär bland annat att kraven på engagemang, kunnande, träningsnärvaro, och uppförande blir allt viktigare.
- All verksamhet inom Linden Hockey skall vara en drogfri verksamhet.
- Linden Hockey skall genom satsning på bredden få fram talanger och spelare som så småningom kan utvecklas till spelare i vårt eget A-lag, eller för de spelare som i junior- och senioråldern är mogna och har ambitionen att kunna ta steget till ännu högre nivåer i sina fortsatta hockeykarriärer.
- Linden Hockey är en förening med en ungdomshockey som satsar på utbildning och utveckling för såväl spelare som ledare.

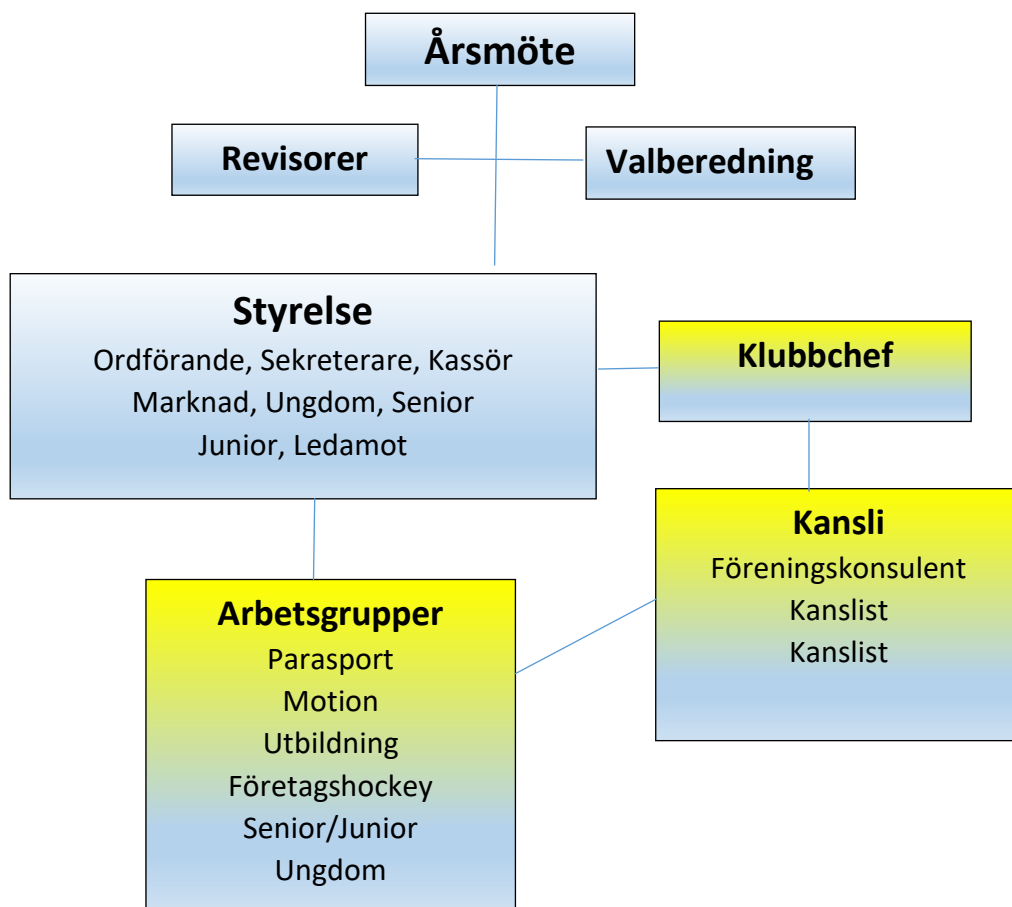


**SÅ MÅNGA SOM MÖJLIGT • SÅ LÄNGE SOM MÖJLIGT  
SÅ BRA SOM MÖJLIGT**



# ORGANISATION

Årsmötet är det högst beslutande organet, i övrigt ser organisationen ut som nedan.



Denna organisationsbild kan utvecklas under säsongen av styrelsen, ex skapa en Ungdomskommitté eller Marknadskommitté.

# ROLLER

## LEDARE

Linden Hockey har ett stort antal tränare och ledare som är föräldrar till barn i föreningen. Inte sällan har de själva varit aktiva ishockeyspelare eller idrottare sedan tidigare. Ideella insatser av föräldrar är en förutsättning för att vi ska kunna bedriva vår verksamhet.

Huvudtränare, assisterande tränare och hjälptränare utses av ungdomsansvarig och styrelse.

Ungdomsansvarig säkerställer att lagen har en bra organisation.

### Detta förväntas av våra ledare:

- Vi är bra förebilder som visar vägen genom bra förberedelser, handlande och engagemang.
- Vi jobbar med att skapa förutsättningar för den enskilde spelaren. Vår ambition är att fostra och utveckla varje individ till att bli en så bra ishockeyspelare som möjligt utifrån var och ens potential.
- Vi arbetar metodiskt och långsiktigt för att våra spelare ska få en gedigen ishockeyutbildning.
- Ledarna arbetar tillsammans med ungdoms- och utbildningsansvarig för att skapa en bra förenings- och träningskultur för våra barn och ungdomar.
- Ledarna deltar på påkallade tränarträffar.
- Ledarna ska värna om alla barns rätt till en rättvis behandling.
- Vi arbetar aktivt mot alla former av kränkande behandling.
- Ledare framför inte öppet kritik mot domare. Spelare eller ledare som öppet kritiserar domare, medspelare eller motspelare tillrättavisas av föreningens ledare.
- Linden Hockey ska verka för ett vårdat språkbruk hos våra ledare och spelare.

## SPELARE

### Att vara spelare i Linden Hockey innebär:

- Vi retar eller mobbar aldrig någon annan.
- Vi uppträder på ett schysst sätt och använder inte svordomar, könsord eller rasistiska ord.
- Vi skall ställa upp för varandra och vara hjälpsamma.
- Vi hälsar på alla i föreningen.
- Vi lyssnar på tränare, ledare och de spelare som har ordet.
- Vi peppar varandra vid misstag.

### Attityd

- Jag skall vara en bra kompis.
- Jag skall ta hänsyn och vara ödmjuk.
- Jag skall vara hjälpsam, snäll och trevlig mot andra.
- Jag skall ge andra beröm.
- Jag håller ordning och reda.

### Vi är Linden Hockey

- Skolan är alltid viktigast. Funkar skolan, funkar det hemma och då funkar det i hockeyn!
- Vi ger alltid 100 % vid träning och match.
- Vi vet att en bra inställning är avgörande för prestationen.
- Vi passar alltid tider till, och i samband med, match, träning, och andra aktiviteter med laget.
- Vi följer klubbens, lagets regler och vi är förebilder för svensk ishockey och Linden Hockey.

### Match och träning

- Jag gör som tränarna säger och accepterar deras beslut.
- Jag lyssnar vid genomgångar och låter puckar eller liknande vara.
- Jag gör mitt bästa även när det känns tungt eller om jag är trött.
- Jag kritiserar aldrig domaren och hånar aldrig motståndaren. Istället fokuserar jag på mig och vårt lag.
- Positiv anda och attityd. Jag gnäller inte på mina lagkamrater.

- Vi tackar alltid domarna och motståndarna efter matchen – oavsett resultat och händelser.
- Jag håller alltid tiden.
- Jag duschar efter träning och match.
- Vi äter rätt innan/efter träning och match.
- Jag håller ordning och reda på mina saker och ser till att komma förberedd.
- Vi skall ha roligt!

## **FÖRÄLDRAR**

Föräldrar är en viktig del i Linden Hockeys verksamhet och föreningen har stora förväntningar på föräldrar. Det är av stor vikt att föräldrar respekterar föreningens, tränares och övriga ledares regler, beslut och riktlinjer. Skulle det uppstå problem mellan dig som förälder och de ansvariga för ditt barns lag är det viktigt att det reds ut. Här kan du ta kontakt och få hjälp av ungdomsansvarig, men även styrelsen som har det yttersta ansvaret. Det är Linden Hockey som tillsätter tränare och ledare. Som förälder är det viktigt att acceptera tränarnas beslut när det gäller matchningar, laguttagningar och träningsupplägg. Föreningen kan vidta disciplinära åtgärder mot föräldrar och andra som inte respekterar regler och policys inom föreningen.

Det är också viktigt hur du som förälder uppträder i samband med matcher och cuper – god förebild! Föräldrar som följer med på cuper, bortamatcher, läger och andra aktiviteter med lagen ser vi som representanter för Linden Hockey på samma sätt som spelare och ledare.

De enskilda lagen är en liten del av föreningen vilket betyder att du som förälder måste acceptera de regler, ramar och riktlinjer som föreningen beslutat och fastslagit. Det betyder också att man inte bara kan se till det egna lagets bästa. Ibland måste enskilda lag underordna sig beslut som sätter föreningen främst då det till exempel gäller sponsring eller andra ekonomiska frågor. Det kan också gälla sportsliga ärenden som samarbete mellan lagen.

### **Detta förväntar vi oss av dig som förälder:**

- Vi stöttar alltid våra spelare i med- och motgång.
- Vi kritiserar aldrig andras barns insatser på isen.
- Respekterar ledarnas beslut.
- Föregår med gott exempel och visar gott omdöme på läktaren liksom i och utanför föreningens övriga lokaler.
- Aldrig gnäller på domare och funktionärer.
- Respekterar de riktlinjer och regler föreningen och lagen har.
- Att ni passar era barns samlingstider.
- Att tänka på trafiksäkerhet i samband med resor.
- Att alltid meddela frånvaro till någon ledare i god tid.

Linden Hockeys verksamhet består till största delen av ideellt arbete. Tränare, ledare, arbetsgrupper och styrelse består av personer som lägger ned mycket av sin fritid för ditt och andras barn.

Det är vi alla som är Linden Hockey och det förväntas att du som förälder i någon mån hjälper till i ditt barns lag. Cafeteriatjänst, sekretariat, föräldragrupp, jobb med lagets egna cuper, närvara på lagets föräldramöten, jobba in pengar till lagkassan, hjälp med bilskjuts till match och cup, etc.

För att föreningen skall fungera på ett givande sätt för våra barn och ungdomar behövs engagemang från föräldrar i roller som tränare, ledare och i Linden Hockeys styrelse. Vi har många underbara, kunniga, hjälpsamma och engagerade föräldrar i vår förening som gör en stor insats för våra spelare – ta chansen du med! Känslan av att hjälpa till, vara delaktig till våra barns utveckling och glädje är värt den tid du lägger ned! Att vara hockeyförälder kan ibland vara tufft. Förlust i matcher, frustration över domarinsatser och funderingar över vad tränare håller på med. Du är en förebild. Skäller du på domaren eller skriker på motståndare tar ditt barn efter.

Kom ihåg att det handlar om barn som spelar hockey med sina kompisar för att det är kul. De glömmer fort och ser framåt. Där har vi mycket att lära av våra barn! Det kommer alltid nya matcher.



# UTBILDNING

Föreningen har som mål att alla ledare i föreningen har den utbildning som krävs för att träna och leda den årskull de tränar och ge den stöttning och ledning som behövs i deras uppdrag.

Alla tränare ska ha gått Svenska Ishockeyförbundets stegutbildningar. Utöver detta ser föreningen även att tränarna går förbundets fortbildningar och deltar i föreningens tränarmöten med internutbildningar och kompetensutveckling vid ett antal tillfällen under säsongen. Föreningen erbjuder även lagledarträffar, materialkurser och en del andra ledarträffar.

Utöver utbildningar inom ishockeyförbundets regi så samarbetar Linden med SISU Idrottsutbildarna och Sörmlandsidrotten. Därifrån får vi stöd för föreningsintern utbildning för många olika målgrupper.

Utbildning och kompetensutveckling av egna tränare och ledare är en prioriterad del av klubbens verksamhet.



Feb-15

## SPELARÖVERGÅNGAR

Spelare måste vara fria från skulder till Linden Hockey för att kunna lämna föreningen. Vid samtliga övergångar sker dialog mellan inblandade föreningar då det gäller spelare i U9-U16.

Vid provspel skall den förra föreningens ungdomsansvarig, ordförande eller motsvarande godkänna detta skriftligen. Först efter att kontakt skapats mellan inblandade föreningar får provträning ske.

## ALKOHOL OCH FÖRBJUDNA PREPARAT

Eskilstuna Lindens policy kring tobak, alkohol, narkotika och dopningspreparat: Föreningen har ett ansvar att verka mot användandet av dessa. Narkotika och dopningsmedel är totalt förbjudna i alla sammanhang. Rökning ska begränsas så långt det är möjligt, och inte ske i barns närhet. Alkohol får inte intas iklädd föreningskläder där t.ex. klubbmärke finns. Det är också nolltolerans när ledare eller föräldrar har ansvar för barn i idrottssammanhang. Ledare/föräldrar på cup där barnen tagits omhand av andra ska vara mycket restriktiva med bruket, aldrig dricka så att berusning märks eller resulterar i baksmälla. För barnen (spelarna) gäller nolltolerans för allt. Alla ska vara trygga att lämna barn till vår ishockey-verksamhet.



Vår värdegrund:



**SÅ MÅNGA SOM MÖJLIGT • SÅ LÄNGE SOM MÖJLIGT  
SÅ BRA SOM MÖJLIGT**

